

LA IMPORTANCIA DEL PUERTO DE A CORUÑA PARA EL SECTOR AGROALIMENTARIO



Puerto de A Coruña
Autoridad Portuaria de A Coruña



Asociación
Española
del Transporte



PUERTO DE A CORUÑA UBICACIÓN



- PRINCIPALES ANILLOS DE NAVEGACIÓN
- OTRAS RUTAS PRINCIPALES
- RUTAS SECUNDARIAS

8° 31'W 43° 21'N

○

A CORUÑA

A CORUÑA DESTACADOS

Puerto Exterior

Puerto interior



INDITEX

repsol

Universidad de
A Coruña

PUERTO DE A CORUÑA

SITUACIÓN, ACCESIBILIDAD E INVERSIONES



INVERSIONES

INVERSIÓN PÚBLICA PORTUARIA:

754 Mill. €

INVERSIÓN PÚBLICA EN ACCESIBILIDAD:

Red FFCC: 133 Mill. €
 Accesos carretera: 57 Mill. €

INVERSIÓN PRIVADA:

Ejecutada: 235 Mill. €
 Prevista: 518 Mill. €

TOTAL: 1.697 Mill. €

SITUACIÓN ACTUAL

Grandes Cifras del Puerto

Toneladas totales
2025

+ **13,83** mill.

*Incluye mercancías transbordadas y avituallamientos
*datos provisionales

Resultados económicos
2025



Cifra de
Negocio

32,03€ mill.



Resultado de
Explotación

1,08€ mill.



Recursos
Generados

10,70€ mill.

*Datos provisionales



Graneles líquidos

9.467.238
toneladas



Graneles sólidos

3.769.197
toneladas

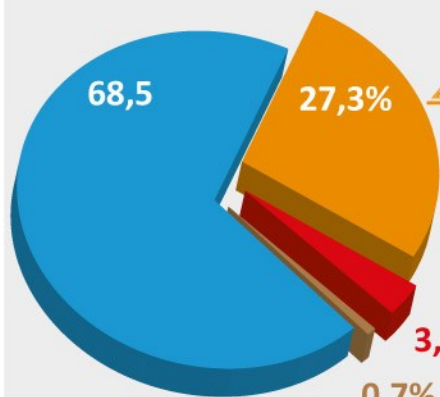


mercancía general

478.653
toneladas

Otros

110.826
toneladas



*datos provisionales



Muelle del Centenario Norte



EL POR QUÉ DEL PUERTO EXTERIOR

EL PUERTO EXTERIOR DE A CORUÑA

Orígenes y antecedentes

Situación de partida

Principales problemas:

1. Agotamiento de espacios en puerto actual
2. Riesgos físicos y medioambientales
3. Conflicto puerto ciudad



Necesidad de ampliación del puerto de A Coruña y traslado de actividades molestas



Minimización de molestias ambientales en puerto interior



Antecedentes Accidentes marítimos



URQUIOLA:
13/05/1976
Encallamiento e incendio en la entrada a Puerto



MAR EGEO:
03/12/1992
Encalló enfrente a la Torre de Hércules



PRESTIGE:
13/11/2002
Encalló a 28 millas (52 Km) de Cabo Finisterre

Ubicación del Puerto Exterior



CRITERIOS DE SELECCIÓN DE ALTERNATIVAS:

1. Proximidad vías de comunicación
2. Cercanía centros de producción (refinería)
3. Disponibilidad de suelo
4. Cercanía polígonos industriales
5. Inexistencia de núcleos habitados
6. Leve impacto ambiental
7. Capacidad de ampliación



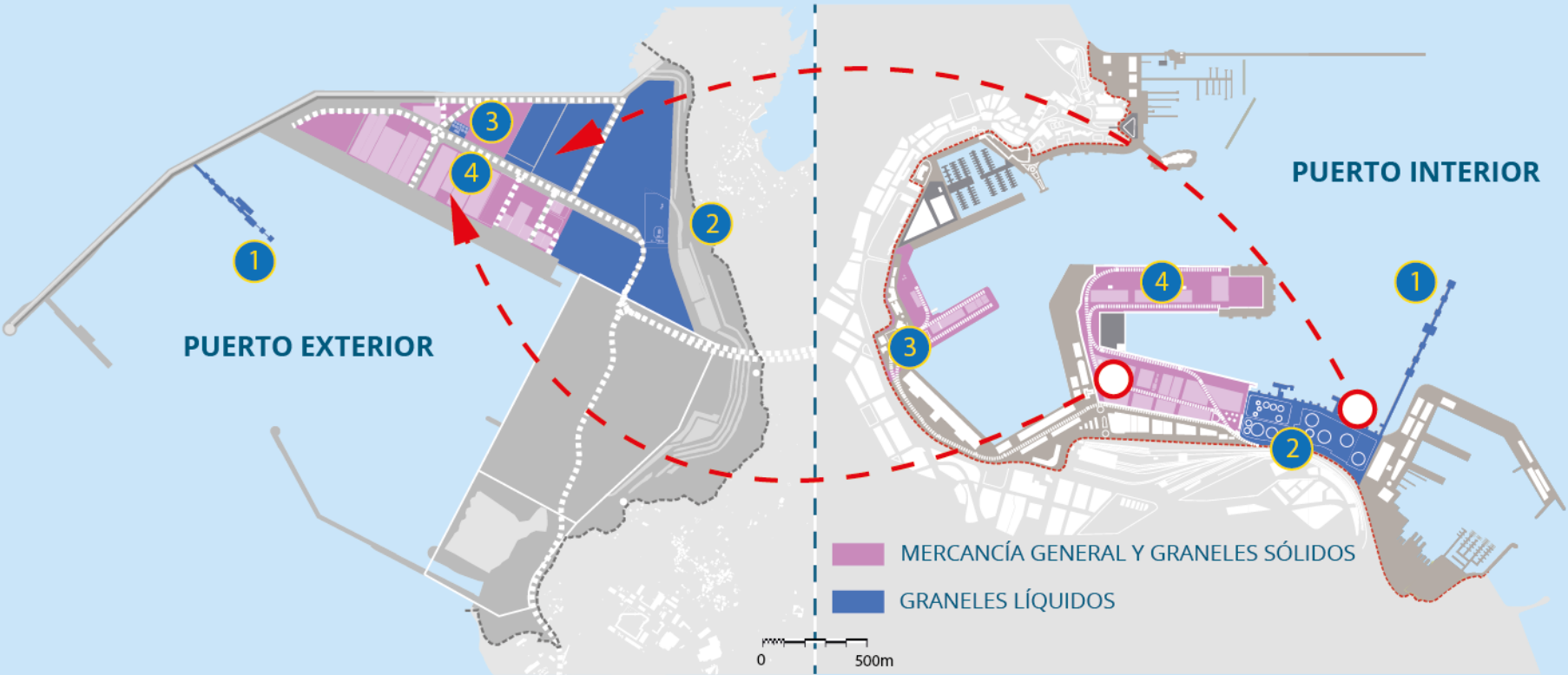
TRASLADO DE TRÁFICOS

ACTUACIONES DE INTEGRACIÓN PUERTO – CIUDAD. EL PUERTO DE A CORUÑA. ANTECEDENTES



PUERTO EXTERIOR

Traslado de Operaciones.



1



Traslado de Tráfico de Petroleros: Repsol

2



Traslado Oleoducto hasta refinería: Repsol

3



Traslado Oleosilos y graneles líquidos.

4



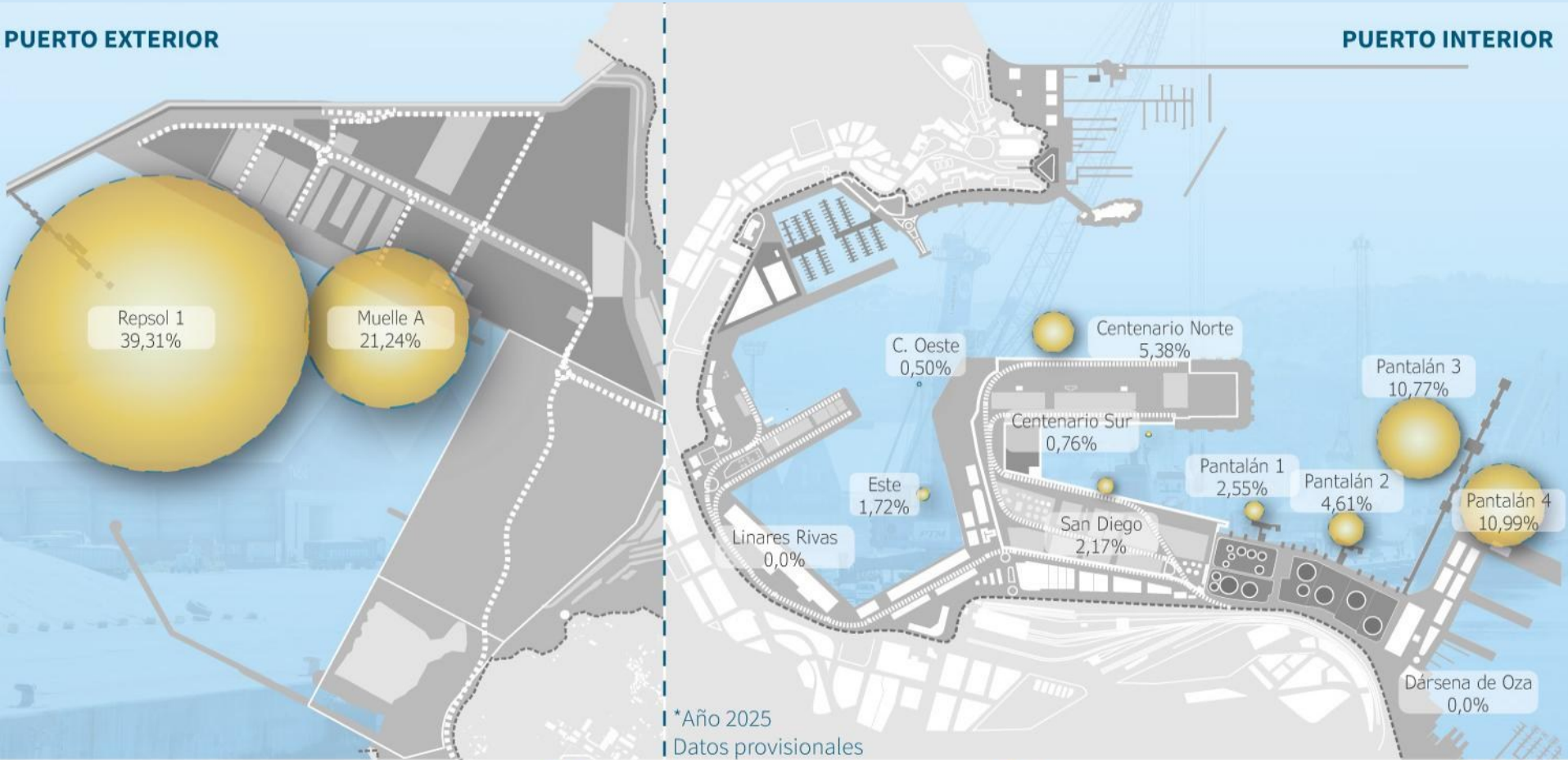
Traslado de graneles sólidos, mercancía general y agroalimentarios.

PUERTO EXTERIOR

Traslado de Operaciones.

PUERTO EXTERIOR

PUERTO INTERIOR



*Año 2025
 Datos provisionales

PUERTO EXTERIOR	(TON)
Pantalán Repsol 1	5.391.016
Muelle A	2.913.308

PUERTO INTERIOR	(Ton)
Pantalán 4	1.507.540
Pantalán 3	1.476.638
Centenario Norte	737.786
Pantalán 2	632.607
Pantalán 1	349.209
San Diego	298.096

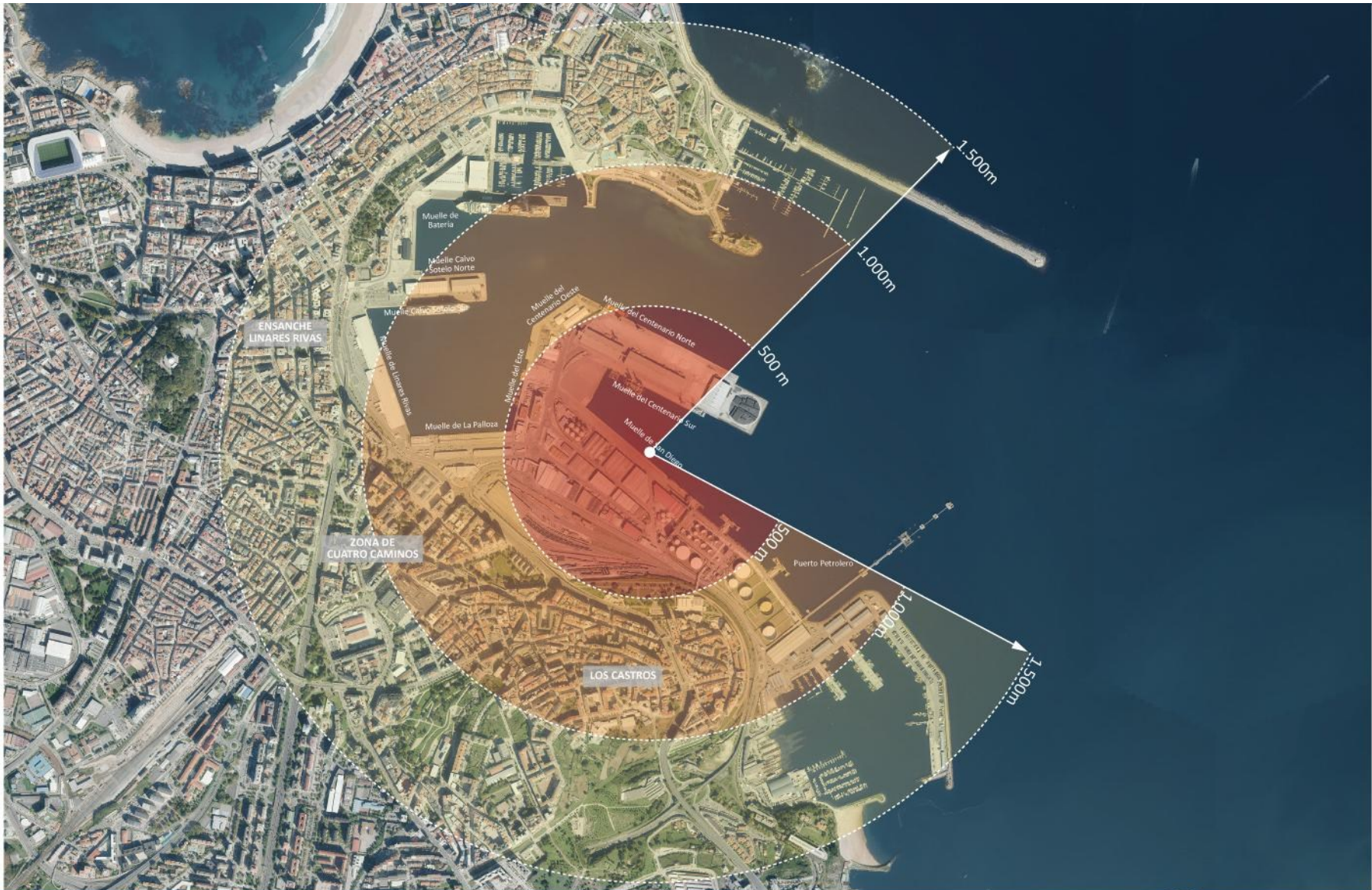
Este	235.440
Centenario Sur	104.716
Centenario Oeste	68.222
Dársena De Oza	471
Linares Rivas	5



RESOLUCIÓN DE ASPECTOS MEDIOAMBIENTALES

RESOLUCIÓN DE PROBLEMAS MEDIOAMBIENTALES.

Alejar de la ciudad los tráficos portuarios de mayor incidencia medioambiental.



RESOLUCIÓN DE PROBLEMAS MEDIOAMBIENTALES.

Minimización del impacto medioambiental en el Puerto Exterior por lejanía a núcleos de población.

Actividad separada de entornos urbano





Puerto de A Coruña
Autoridad Portuaria de A Coruña

INFRAESTRUCTURAS Y CAPACIDADES EN EL ENTORNO

PUERTO EXTERIOR DE A CORUÑA

INFRAESTRUCTURAS EXISTENTES



ÁREA CONCESIONABLE



MUELLE Y ZONA DE SERVICIO



ÁREA OFFSHORE Y RENOVABLES

190 ha SUPERFICIE PORTUARIA TOTAL

105 ha SUPERFICIE PARA OFFSHORE Y RENOVABLES

DIQUE
Long.: 3.359 m

MUELLE
Long.: 1.560 m
Calado 15,35 a 21,85 m

264 ha DE SUPERFICIE DE AGUAS ABRIGADAS

PANTALÁN 1
Long.: 291 m
Calado 21,50 m

MARTILLO
Long.: 390 m
Calado 22,85 m

CONTRADIQUE
Long.: 1.327 m

PANTALÁN 1: REPSOL



ZONA DE AGUAS ABRIGADAS



PUERTO EXTERIOR DE A CORUÑA

PLANIFICACIÓN DE ESPACIOS





Puerto de A Coruña
Autoridad Portuaria de A Coruña

OPERACIONES PORTUARIAS

OPERACIONES REALIZADAS EN EL PUERTO EXTERIOR

2.255 BUQUES CON OPERACIONES:

project cargo
cemento
clinker
cereal
granito
cuarzo
azufre
bauxita
carbón
coque
petróleo crudo



62 REPARACIONES,
ESCALAS TÉCNICAS
Y OTROS



33 BUNKERING



1 BUQUE MILITAR

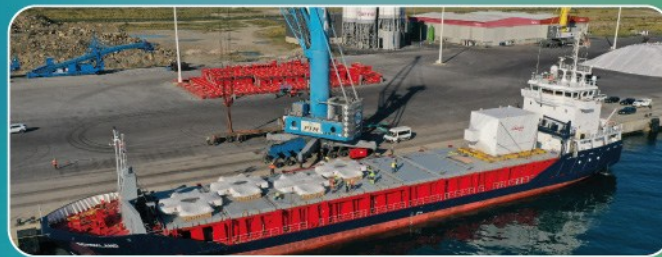
+ 41,8 MILLONES DE TONELADAS

* DATOS: mayo de 2026



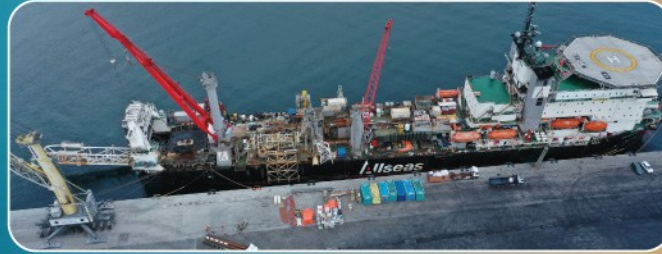
Project cargo,
embarque de una
megaestructura
para un prototipo
off-shore

PIXIS OCEAN
primer granelero de
propulsión eólica



SCOKLAND
operativa especial
de embarque de
piezas para
Holanda

KAILASH
embarque de piezas
a EEUU para el
proyecto CERN

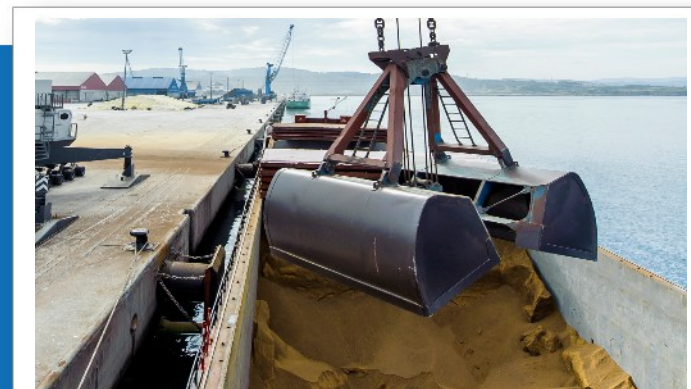
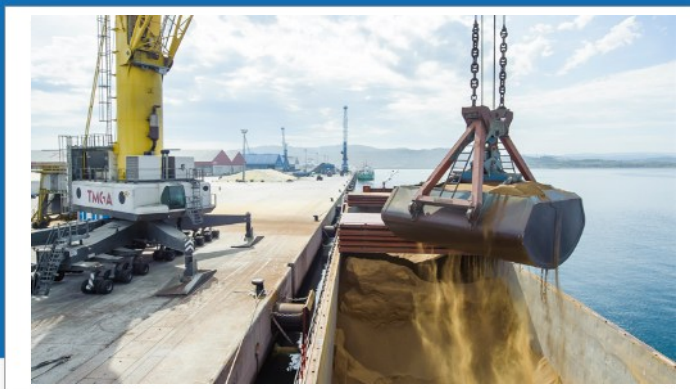
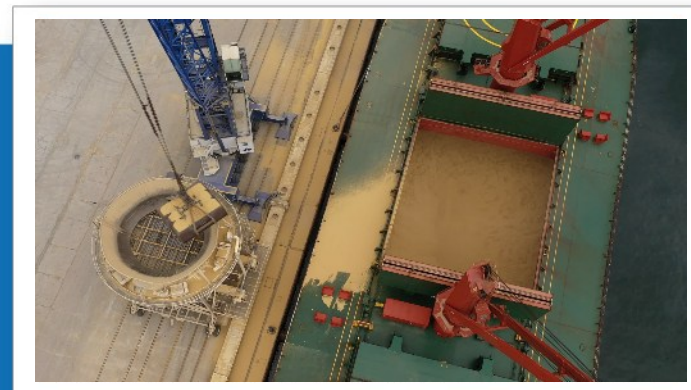


LORELAY
escala técnica de
buque de instalación
cable submarino

OPERACIONES PORTUARIAS REALIZADAS

Puerto Exterior.

PRINCIPAL PUERTO
DE DESCARGA DE
CEREAL EN EL
NOROESTE DE
ESPAÑA.





Puerto de A Coruña
Autoridad Portuaria de A Coruña

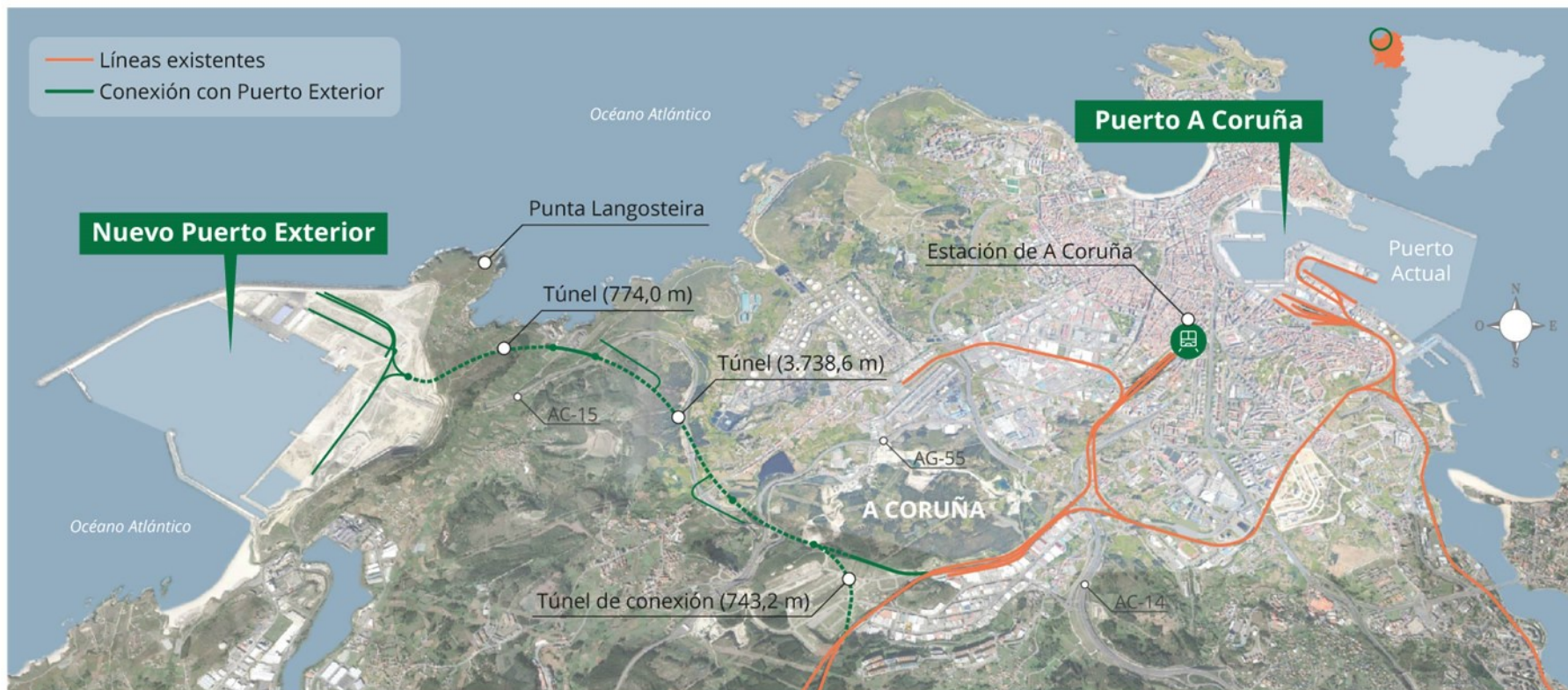


Financiado por
la Unión Europea
NextGenerationEU

ACCESO FERROVIARIO

PUERTO EXTERIOR A CORUÑA

Red ferroviaria. Vista aérea del proyecto.



CARACTERÍSTICAS TÉCNICAS



6,7 Km de longitud

3 túneles
5,3 km de long.

Conexión
Eje Atlántico

Vía única no electrificada
Vel. max 100 Km/h



3 Galerías de evacuación

Pte. max 15 %

Traviesas polivalentes
Vía en placa

Ancho ibérico
1.668 mm

PUERTO EXTERIOR A CORUÑA

RED FERROVIARIA. Estado actual de las obras del acceso



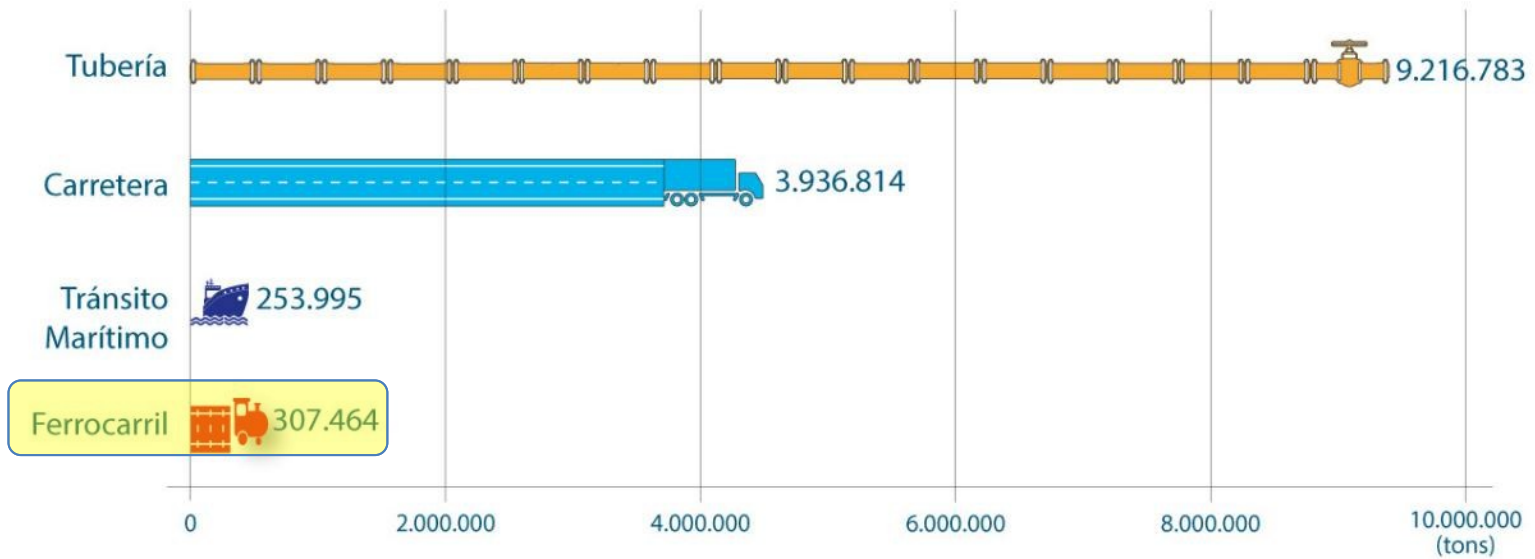
PUERTO EXTERIOR A CORUÑA

RED FERROVIARIA. Estado actual de las obras dentro del puerto



PUERTO EXTERIOR A CORUÑA

REPARTO MODOS DE TRANSPORTE



*Datos
2025



A CORUÑA
GREEN
PORT



A CORUÑA GREEN PORT



A CORUÑA GREEN PORT



*“Proyecto integrado para el desarrollo de un “Green Port”,
dinamizador de actividad industrial e innovación.”*

El Puerto Exterior como un HUB de Descarbonización

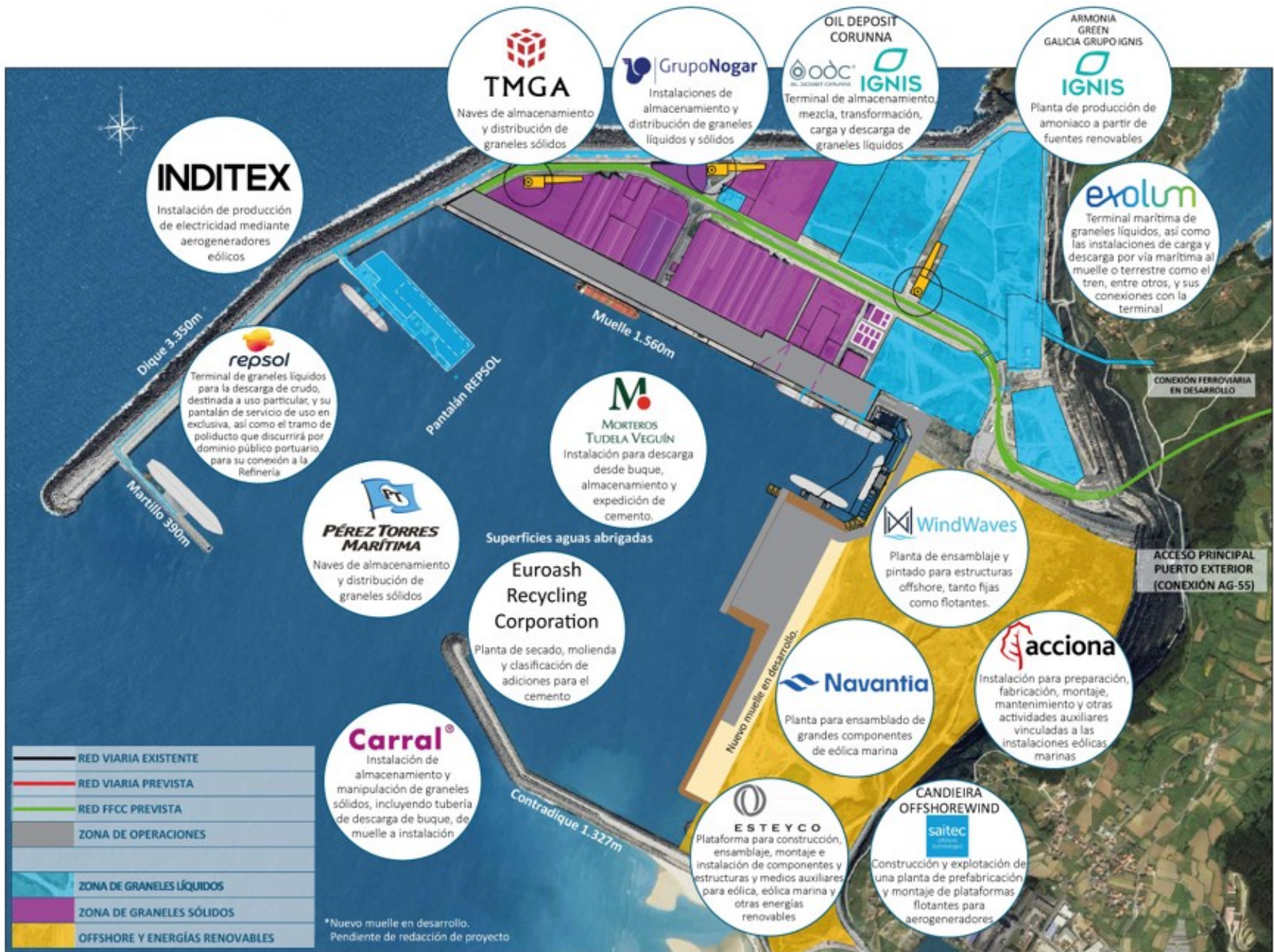
A CORUÑA GREEN PORT

Líneas estratégicas



A CORUÑA GREEN PORT

PRINCIPALES INDICADORES DEL PROYECTO. PROYECTOS EN TRAMITACIÓN





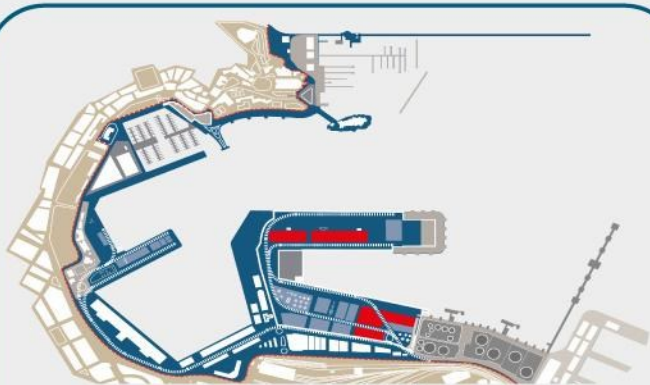
Puerto de A Coruña
Autoridad Portuaria de A Coruña



INSTALACIONES PORTUARIAS AL SERVICIO DEL CEREAL

PUERTO DE A CORUÑA

INSTALACIONES AL SERVICIO DEL CEREAL



Puerto Interior

43.933m²

Superficie concesionada vinculada
sector agroalimentario



PUERTO EXTERIOR

Sup. concesionada
Almacenamiento

135.849m²

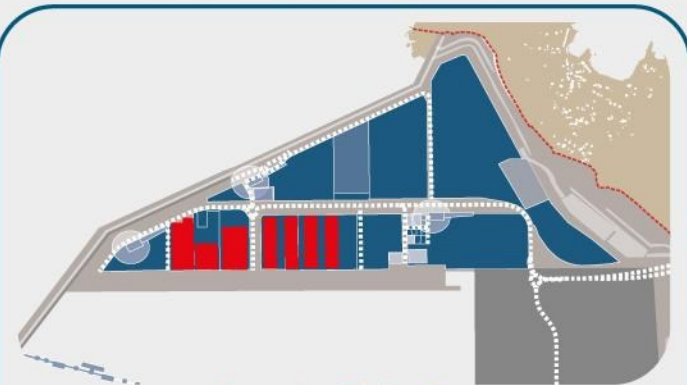
% SUPERFICIE
ALMACENAMIENTO
PUERTO EXTERIOR
VS
PUERTO INTERIOR

309,2%

PUERTO INTERIOR

Sup. concesionada
Almacenamiento

43.933m²



Puerto Exterior

135.849*m²

OPERADORES PORTUARIOS

GRUPO NOGAR



INSTALACIONES:

- Superficie en **concesión de 8,5 ha** para graneles sólidos y mercancía general, en el muelle público de 950 m longitud y 21,85 m de calado.
- **60.000 m² de superficie cubierta** para el almacenamiento de materias primas a granel, dispuestos en seis almacenes con distintas tipologías que permiten adecuarse a cada tipo de carga y tamaño de buque.
- **0,45 ha** para una terminal de descarga y almacenamiento de graneles líquidos, así como la conducción de conexión con el muelle.



MEDIOS TÉCNICOS ADICIONALES:

- 1 Tolva ecológica; 160 m³ y 1.200 T/h de capacidad.
- 1 grúa Gottwald 7608; 140 T de carga máx. y radio 51 m.
- 1 Cinta de transferencia de graneles sólidos de bodega a nave.
- 1 báscula con sistema de pesado automático.
- Palas Cargadores.
- Molino de martillos.

OPERADORES PORTUARIOS

TMGA



INSTALACIONES:

- 6 almacenes de **3,67 ha de superficie en concesión** para graneles sólidos y mercancía general, en el muelle público de 950 m longitud y 21,85 m de calado.
- 2 almacenes de **0,48 ha de superficie** para graneles sólidos y mercancía general, en el muelle público de 445 m longitud y 15,35 m de calado.



MEDIOS TÉCNICOS ADICIONALES:

- 1 Tolva neumática doble; 140 m³.
- 2 ecotolvas; 150 m³ y 1.200 T/h
- 2 básculas con sistema de pesaje automático.
- 2 grúas Liebherr LHM 550 y LHM 500; 140 T y 51 m de radio.
- 1 cinta transportadora cubierta que conecta el muelle con las naves; 870 m de longitud total y 2.500 T/h.
- 1 grúa Sennebogen 870 M25; carga máx. 28,5 T y 25,7 m de radio.
- 6 Palas cargadoras VOLVO 180
- 2 retroexcavadoras oruga y carga de 24 T.
- 1 cinta transportadora móvil para carga de materiales a granel en vagones.
- 2 reachstackers; elevación máx. 45 T.
- 4 carretillas elevadoras de 8-16 T de carga.

OPERADORES PORTUARIOS

PÉREZ TORRES



INSTALACIONES :

- Terminal para graneles sólidos y mercancía general de **3,5 ha de superficie** con **20.000 m² de almacenes cubiertos** tipos silo horizontal, en el muelle público de 950 m longitud y 21,85 m de calado.
- Superficie en **concesión de 10.272 m² para almacenamiento cubierto** de graneles sólidos y mercancía general. En la parte posterior del muelle de 950 m y colindante con el dique de abrigo.



MEDIOS TÉCNICOS ADICIONALES :

- 1 cinta de carga de graneles sólidos y alimentador de camiones con capacidad >1.000 T/h.
- 1 Grúa Liebherr LHM 500; carga máxima 140 T y 51 m de radio.
- 1 Grúa Liebherr LHM 550; carga máxima 128 T y 48 m. de radio.
- 8 palas cargadoras.
- 2 carretillas elevadoras.
- 1 Tolva neumática de 100 m³.
- 1 tolva hidráulica de 140 m³.
- 2 Básculas para camiones.

PUERTO EXTERIOR DE A CORUÑA.

Nuevas cintas de transferencia de graneles sólidos

TMGA

Cinta transportadora cubierta de muelle a naves.

Long: 859m
Rendimiento: 1.800 Tn/h
Inversión total: >7.500.000 €



GRUPO NOGAR

Cinta de transferencia de graneles sólidos de bodega a nave.

Long: 1.700m
Rendimiento: 1.500 Tn/h
Inversión total: 7.401.657,25 €



ZONA CINTA TMGA
22.004 m²

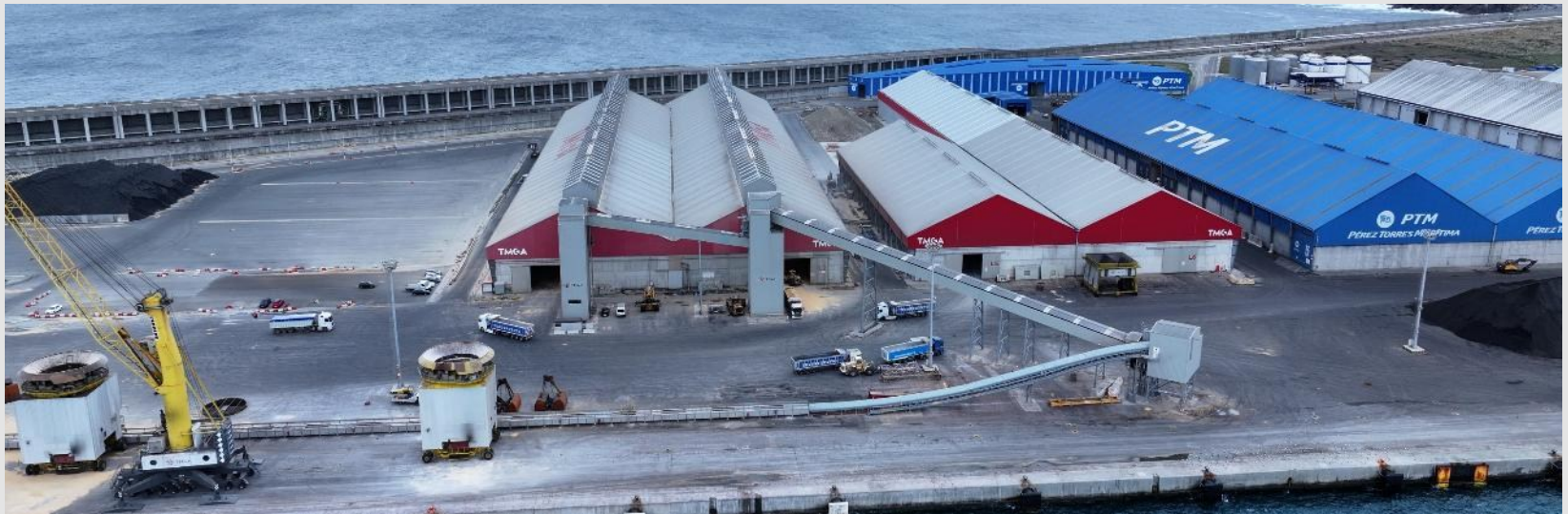
ZONA OPERACIONES
19.425 m²

ZONA CINTA NOGAR
24.606 m²



INSTALACIONES AL SERVICIO DEL SECTOR DEL CEREAL

OPERATIVA CINTAS DE TRANSFERENCIA DE GRANELES SÓLIDOS



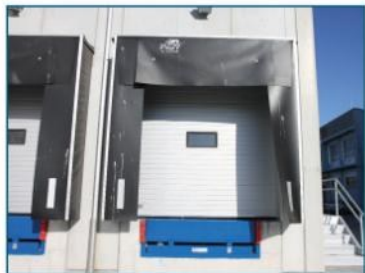
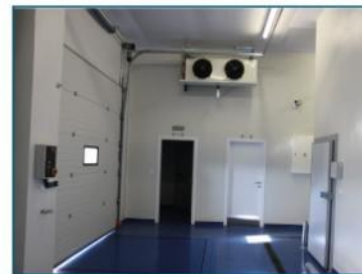
INSTALACIONES AL SERVICIO DEL SECTOR DEL CEREAL

OPERATIVA CINTAS DE TRANSFERENCIA DE GRANELES SÓLIDOS



INFRAESTRUCTURAS AL SERVICIO DEL SECTOR DEL CEREAL

PIF. PUERTO INTERIOR Y PUERTO EXTERIOR



INFRAESTRUCTURAS AL SERVICIO DEL SECTOR DEL CEREAL

CONCESIÓN Y EDIFICIO AGAFAC

Centro de Seguridad Alimentaria



Trazabilidad de las materias primas
Control de la calidad de los piensos
Mejora de los estándares de seguridad en la industria



LA IMPORTANCIA DEL PUERTO PARA EL SECTOR DE LA ALIMENTACIÓN ANIMAL

¿De qué se alimentan las vacas, los pollos y los cerdos de nuestro entorno?

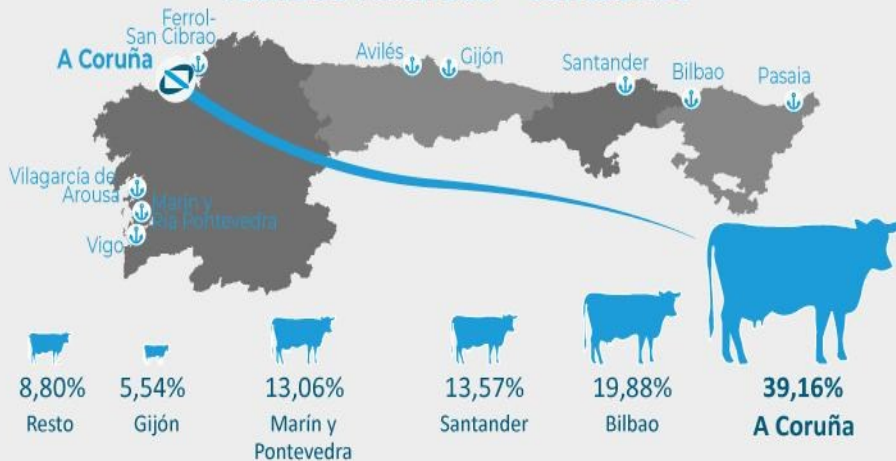


Puerto de A Coruña
Autoridad Portuaria de A Coruña

PUERTO DE A CORUÑA

ANÁLISIS DEL SECTOR AGROALIMENTARIO: SITUACIÓN ACTUAL

Situación Puertos Competidores Fachada Atlántico - Cantábrica



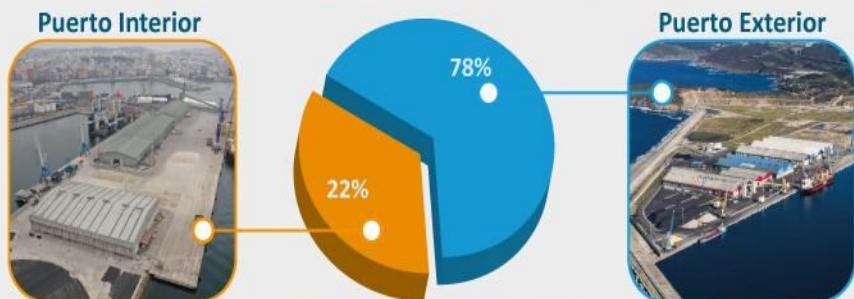
*Año 2024

Evolución de los Tráficos en el Puerto de A Coruña



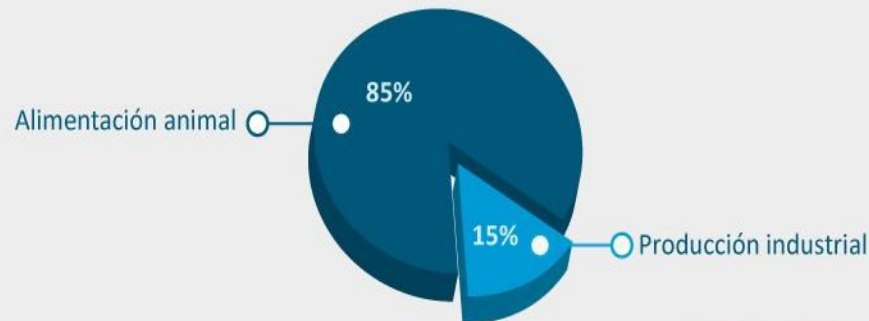
*Año 2025 - Datos sujetos a cambio

Reparto del Movimiento de Productos Agroalimentarios Entre los Dos Puertos



*Año 2025 - Datos sujetos a cambio

Distribución agroalimentario 2025

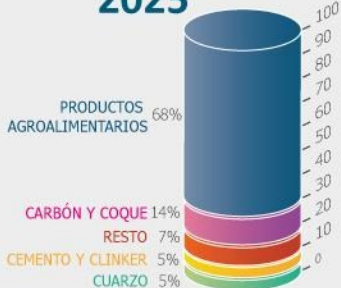


*Datos sujetos a cambio

PUERTO DE A CORUÑA

ANÁLISIS DEL SECTOR AGROALIMENTARIO: SITUACIÓN ACTUAL

2025



3.769.197
toneladas



Prod. Agroalimentarios

2.585.890
toneladas



Cereales y sus harinas	Piensos y Forrajes	Otros productos alimenticios
1.332.239 toneladas	1.238.642 toneladas	15.008 toneladas



Vista general de las instalaciones de los operadores portuarios en el Puerto Exterior



% agroalimentarios sobre total GS	% agroalimentarios sobre total mercancías*
68,61%	18,70%

*se incluye pesca, tráfico interior y avituallamiento

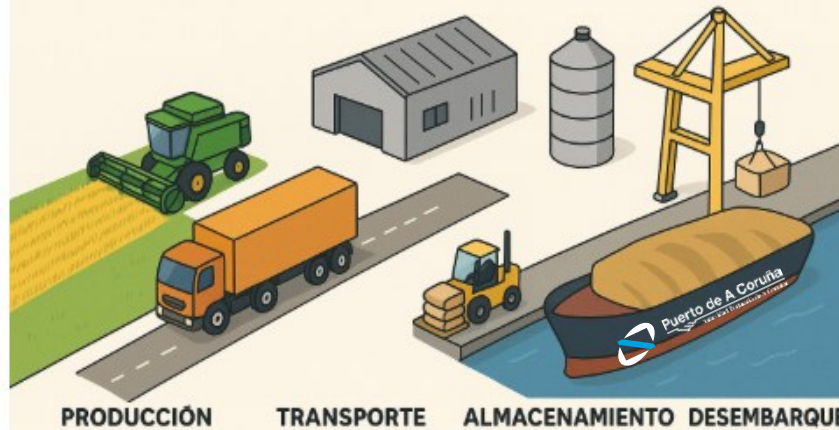
*Datos Provisionales

PUERTO DE A CORUÑA

LA CADENA DE VALOR DEL CEREAL



Cadena de valor del sector del cereal



Detrás de cada tonelada de cereal, grano o fertilizante que pasa por nuestros muelles hay una **cadena de valor** que **sostiene** la **agricultura**, la **ganadería** y la **industria alimentaria**.

Traders



Operadores Almacenistas

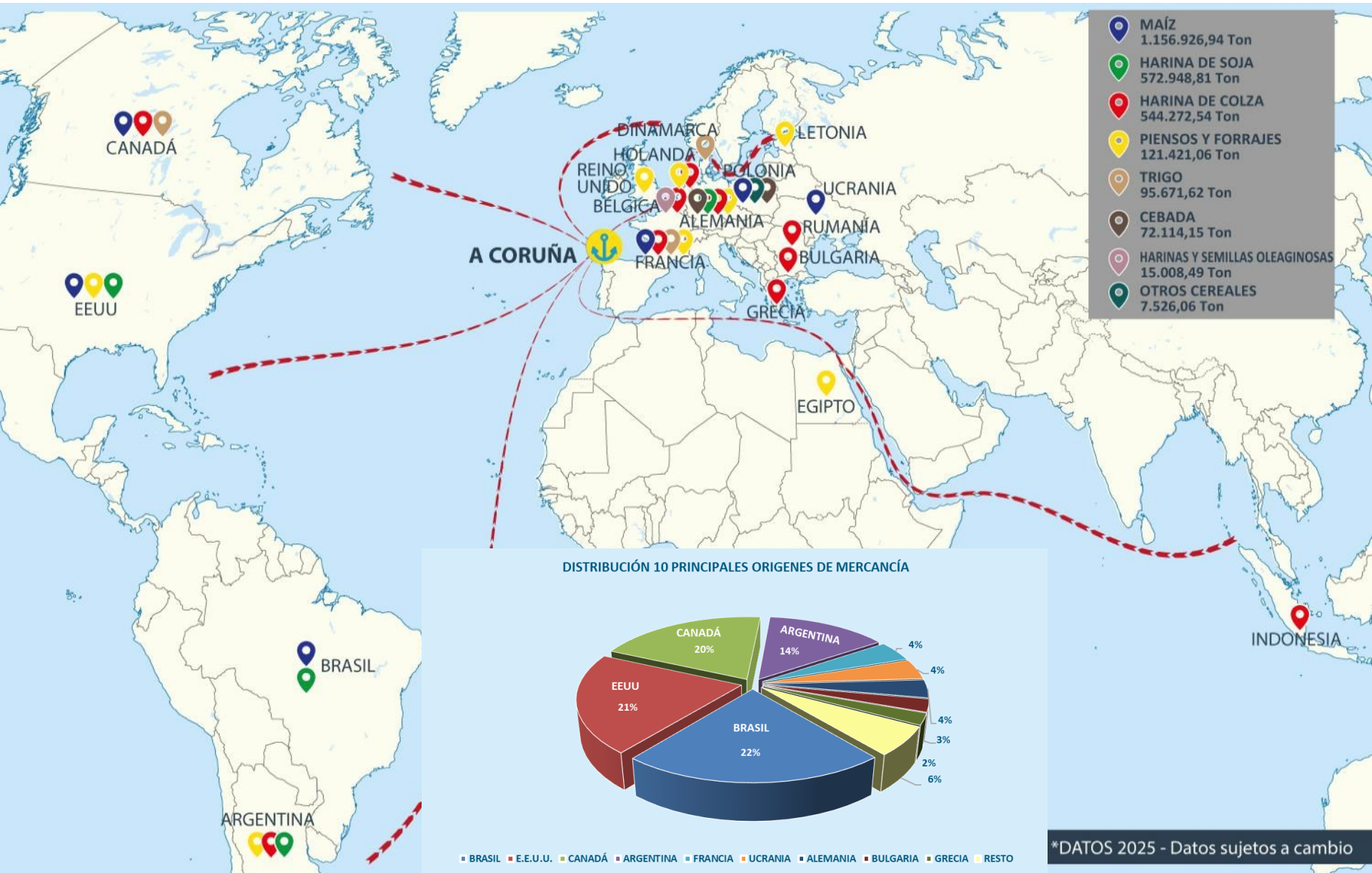


Consumidores



LA CADENA DE VALOR DEL CEREAL

¿DE DÓNDE VIENEN LAS MERCANCÍAS?. PRINCIPALES IMPORTACIONES

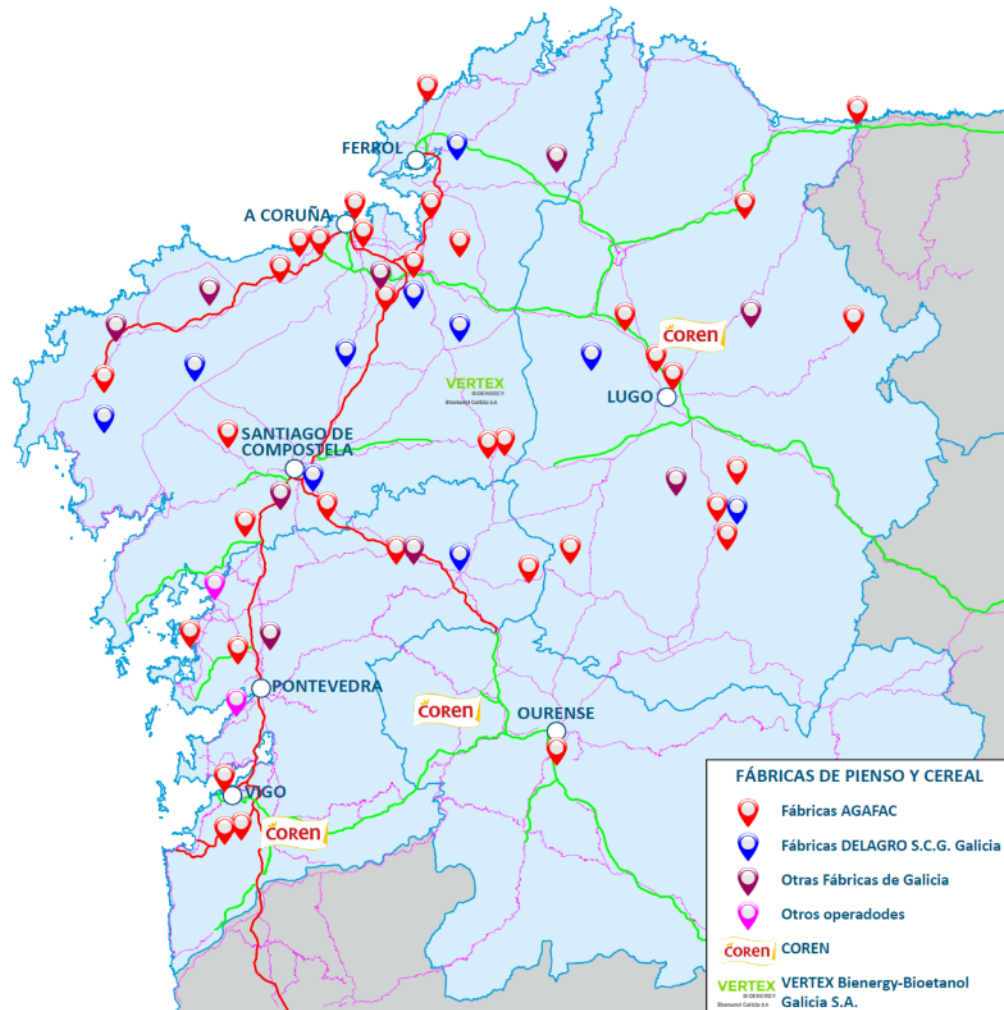


*DATOS 2025 - Datos sujetos a cambio

LA CADENA DE VALOR DEL CEREAL

¿A DÓNDE VAN LAS MERCANCÍAS?. PRINCIPALES CONSUMIDORES

UBICACIÓN DE LAS FÁBRICAS DE PIENSO Y CEREAL EN GALICIA



A CORUÑA GREEN PORT

Destacados



H2 + NH3
HUB Logístico
y Producción



Eólica OffShore
HUB para Desarrollo
y Construcción



HUB de Cereales.
Lider en el
NO de España



HUB de Combustibles
Renovables.
Inversión de Repsol
Refinería
+ 300 millon €





