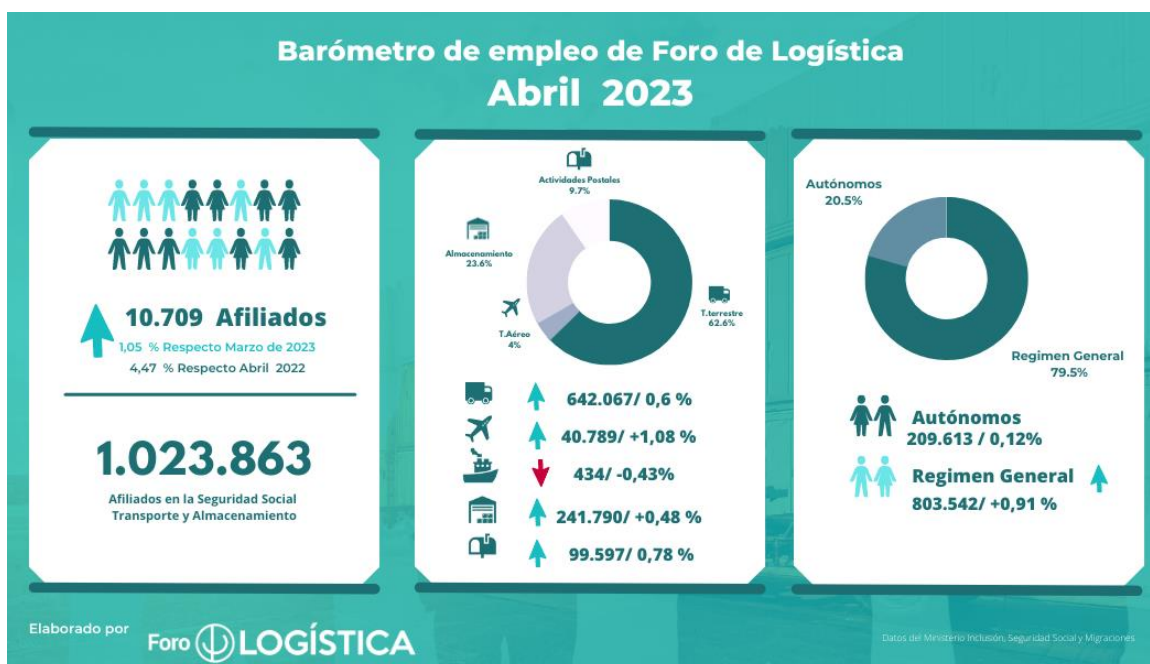




## **El empleo logístico cierra el primer cuatrimestre con un aumento de más 10.000 afiliados a la Seguridad Social**

**En el mes de abril, el sector Logístico, así como el conjunto de la economía, ha creado empleo, y si el comienzo del año había mostrado una evolución negativa, la situación en abril ha consolidado los resultados de marzo, y cierra un primer cuatrimestre con más de 10.000 afiliados a la seguridad social nuevos.**

**La dinámica del mercado laboral en el sector Logístico al igual que en el conjunto de la economía es positiva.** Este resultado se obtiene a partir de la información publicada por el ministerio de Inclusión, Seguridad Social y Migraciones, que apunta a un nuevo empuje del mercado laboral en el mes de abril. En cierto modo, una dinámica similar a la registrada en el ejercicio de 2022, que confirma que la actividad productiva vuelve a ganar fuerza conforme avanza el año.

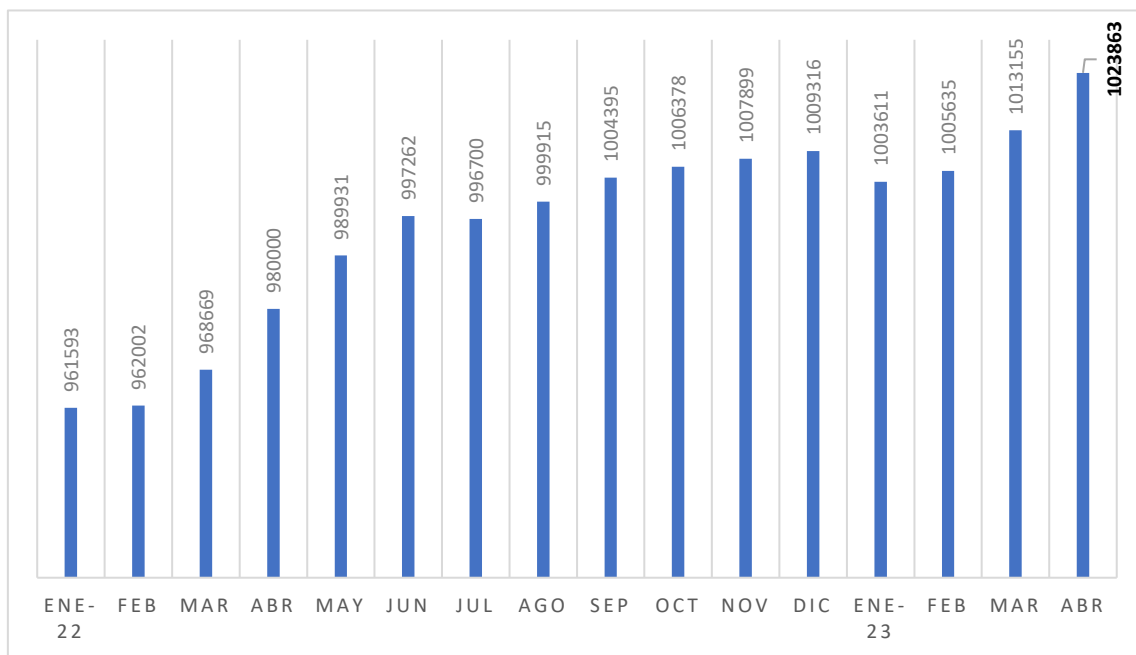


**El empleo aumentó en abril en Logística en 10.709 personas situándose en la cifra récord de 1.023.863 afiliados a la seguridad social, esto supone en el mes de abril un aumento con relación al mes anterior, un 1,05%, esta vez situándose al mismo nivel que la media de la economía que fue de un 1,17%.**

**Además, abril de 2023, comparado con el mismo mes de 2022, arrojó un crecimiento del empleo en Logística de 43.849 personas, un 4,47% más, un dato que indica que las ganancias interanuales tienden a mantenerse estables. El sector Logístico en solitario ha creado en abril el 4,5% de los puestos de toda la economía, y conserva su participación en el 5% del empleo total. Además, el crecimiento anual del empleo en Logística, 4,47% ha vuelto a ser superior al registrado por el conjunto de la economía, 3,57%.**

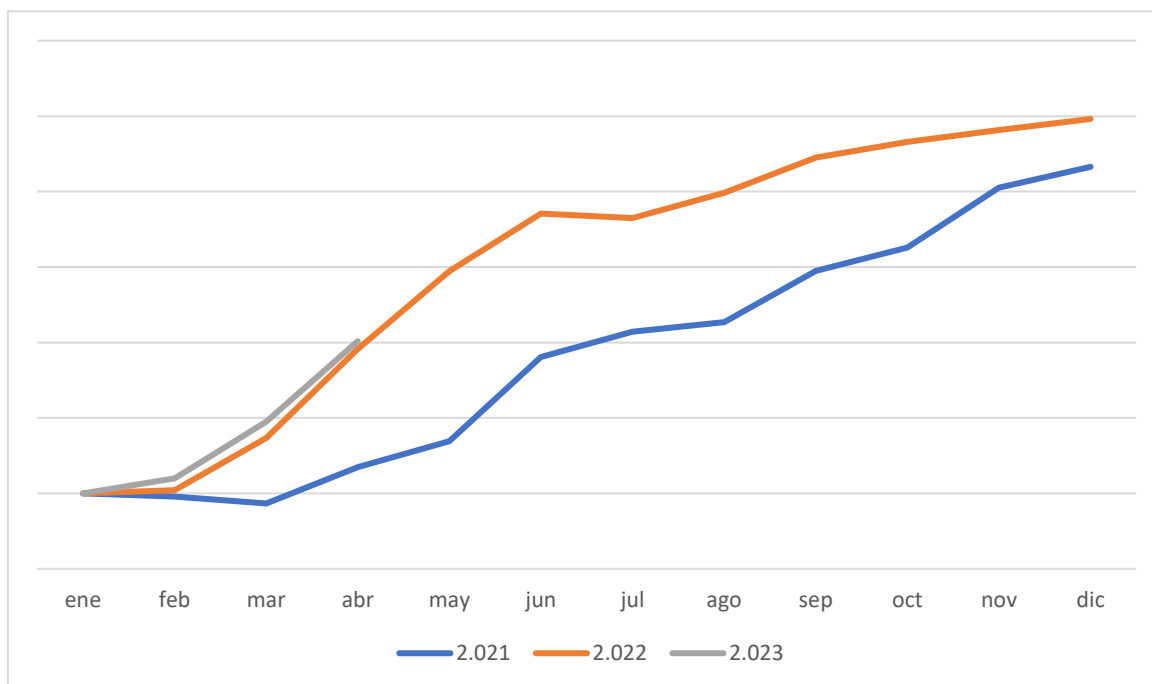


Gráfico 1.- Evolución del empleo en Logística en 2021-2022 (Transporte y almacenamiento)



Fuente: Ministerio de Inclusión, Seguridad Social y Migraciones

Gráfico 2.- Evolución anual del empleo en Logística (índices 100=enero cada año)



Como ya se indicó, en términos de variación anual, y para el conjunto del sector, en abril se mantuvo el crecimiento del nivel de afiliación con respecto a 2022 hasta 43.849 personas con un aumento del 4,47%, tasa inferior en solo nueve décimas a la registrada en el mes anterior. El crecimiento interanual del empleo en Logística mantiene su fuerza y gracias a ello, registró un mejor balance que el conjunto de la economía, que quedó situado en un crecimiento del 3,57% con relación a abril de 2022, una tasa similar a la registrado en el mes anterior.

No obstante, dada la estrecha relación del sector Logístico con la actividad económica general, si todas las previsiones apuntan a que en 2023 habrá menor crecimiento del PIB, otro tanto podría ocurrir con la actividad y el empleo en Logística, de modo que los datos negativos podrían aparecer en cualquier momento. De momento, en abril han quedado atrás, y esto se puede interpretar como una noticia positiva.

### **Regimen general y autónomos**

Del total de los afiliados del sector Logística, en el mes de marzo pasado, **813.991 pertenecieron al Régimen general y otros 209.872 al de Autónomos** de la seguridad social.

La dinámica de meses anteriores, según la cual el empleo del Régimen general experimentaba mejores resultados que el de Autónomos, ha vuelto a manifestarse en el mes abril. Se observa en el empleo del Régimen general un aumento de 10.450 personas, con un 1,3% respecto del anterior, en tanto que el empleo de los Autónomos experimentó un aumento de tan solo 259 personas, con respecto al mes anterior (0,12%).

Comparado con abril de 2022, la afiliación al Régimen general en Logística aumentó 44.514 personas, un 5,78% más, una tasa inferior en dos décimas a la del mes anterior, y desde luego, superior a la registrada por el empleo en el conjunto del Régimen general en la economía, que fue solo de un 3,56%, lo que confirma el mayor potencial de generación de empleo de Logística.

Por otro lado, durante abril pasado, el empleo de Autónomos de Logística aumentó en 259 personas, con un aumento del 0,12% respecto al mes anterior; si se establece la comparación con el año anterior arroja un descenso de 665 personas, con una reducción en porcentaje del -0,32%, tendencias inferiores a las registradas por el empleo autónomo en el conjunto de la economía, que fueron 1,32% y 0,08%, respectivamente.

Con estos resultados, la participación de los autónomos de Logística en el total de la economía se mantuvo estable, en un 6,3%.

## Evolución del empleo en las actividades Logísticas

Los datos de afiliación a la seguridad social, corregidos de variaciones estacionales, ofrecieron información sobre el empleo en las distintas actividades de Logística, que presentó los resultados del siguiente Cuadro en el mes de abril

Dato abril 2023	Dato mes	Absoluta	Relativa %
Transporte terrestre	642.067	2.548	0,60
Transporte marítimo	1.317	-5	-0,43
Transporte aéreo	40.789	434	1,08
Almacenamiento y actividades anexas al transporte	241.790	1.154	0,48
Actividades postales y de correos	99.597	-710	-0,71

Fuente: Ministerio de inclusión seguridad social y migraciones

De las actividades integrantes del sector, el Transporte terrestre que representa el 63% del total de puestos mejoró sus resultados en abril con respecto al mes anterior, con un aumento del empleo de 2.548 personas (0,6%) una cifra prácticamente similar a la del mes anterior, lo que elevó el resultado final a 642.067 personas.

El empleo también mostró un resultado positivo en Almacenamiento y actividades anexas que suponen el 23% del empleo total, con un crecimiento de 1.154 más, con un crecimiento estable del 0,48% similar al mes precedente.

En el Transporte aéreo, el número de puestos de trabajo aumentó en 434 con respecto al mes anterior, y un crecimiento del 1,08%.

El empleo en las Actividades postales y de correos, se redujo en 710 afiliados y una variación en porcentaje del -0,78%.

Finalmente, el Transporte marítimo, con 5 empleos menos registró un descenso durante el mes de abril pasado, con un -0,43%.

## Evolución de la contratación

**En el mes de abril de 2023, se firmaron 813.542 contratos en el sector Logístico, con un aumento del 1,3% respecto del mes anterior,**

La mayoría de los contratos, un 86% del total fueron indefinidos, y dentro de esta modalidad, los indefinidos a tiempo completo alcanzaron un 78%. Por otro lado, los contratos temporales alcanzaron el 7,5% del total. Los contratos fijos discontinuos se quedaron en un 5,6%. Los contratos formativos se mantuvieron

en el 0,2% del total. Con respecto al mes anterior, los contratos fijos discontinuos aumentaron un 12,9% y los de formación y aprendizaje un 2,3%.

Datos	Total	Contratos indefinidos		Fijos discontinuos	Contratos temporales		Formación aprendizaje	Otros contratos
		T.Completo	T. parcial		T. Completo	T. parcial		
abr-21	715.512	500.214	47.077	15.200	106.039	43.729	1.306	1.946
abr-22	769.477	553.569	57.669	27.974	87.213	38.713	1.973	2.364
abr-23	813.991	631.797	69.853	46.231	41.097	20.842	1.568	2.600

De igual modo, el aumento de la contratación con datos interanuales se mantiene con cifras elevadas. Entre abril de 2023 y el mismo mes de 2022 el total de contratos ha aumentado un 5,8%, siendo los aumentos más destacados los registrados en los contratos fijos discontinuos (65,3%) seguidos de los contratos indefinidos a tiempo parcial (21,1%) y a tiempo completo (14,1%).

### Valoración de Foro de Logística

Los datos del mes son favorables, sin duda alguna. Sin embargo, se mantienen una serie de interrogantes que exigen prudencia a la hora de interpretar los cambios en el entorno económico general. Los datos de empleo en el sector Logístico confirman que el sector recupera su fortaleza cuando se tienen en cuenta los indicadores anuales, aunque con los datos mensuales recupera un dinamismo del corto plazo, perdido en los primeros meses del año.

El comportamiento del empleo en abril mantiene la confianza en el sector como motor de creación de puestos de trabajo de la economía en este caso, con datos anuales, donde la ventaja con respecto al conjunto de la economía es evidente.

No obstante, ante los cambios producidos en el primer trimestre del año, desde el Foro se considera esencial prestar atención a las tendencias del empleo, para determinar si se consolidan o cambian en los próximos meses. De momento, lo que se confirma en el arranque de 2023, es que las bases anuales ganan en fortaleza en comparación anual y con datos corregidos de estacionalidad, pero más a corto plazo, hay que vigilar el ciclo para ver si los avances conseguidos desde septiembre del año pasado se consolidan. El entorno de incertidumbre que mantiene la economía mundial obliga a extremar la prudencia si se quiere lograr que la Logística se mantenga como referente principal en la creación de empleo.