

## El empleo Logístico termina el año con 1.009.316 afiliados a la SS y con un crecimiento anual del 4,32 %.

- Las actividades de transporte de mercancías termina el año 2022 con 673.497 afiliados y con un crecimiento del 3,4 % anual (21.983 afiliados más ), un punto por debajo de la media del sector logístico en su conjunto.
- Los datos de diciembre de 2022 confirman el estancamiento del empleo Logístico, con un crecimiento respecto a noviembre de 2022 del 0,14 %

Llegamos al final de 2022, y en diciembre, el empleo en Logística, de acuerdo con los datos del ministerio de Inclusión, Seguridad Social y Migraciones, ha vuelto a dar un resultado positivo de afiliación con respecto al mes anterior, aunque confirmando la ralentización del empleo logístico

Este de crecimiento del número de afiliados del mes de diciembre, **1.416 con respecto a noviembre de 2022**, un 0,14 % respecto al mes anterior, confirma que la creación de puestos de trabajo no se ha detenido en las empresas del sector logístico, aunque **se confirma la tendencia de estancamiento del empleo Logístico de los meses anteriores.**

**A nivel global. en el año 2022 se ha superado la cifra de un millón de ocupados (1.009.316 afiliados), con crecimiento del 4,32 % (41.884 afiliados más)** con la que se cierra un ejercicio que se puede calificar de positivo, creciendo por encima de la media nacional, pero insistiendo en una ralentización destacable en los últimos meses.

**El sector Logístico ha creado el 10% de los puestos de toda la economía en diciembre pasado y cierra 2022 con el 8,7% del empleo total.**

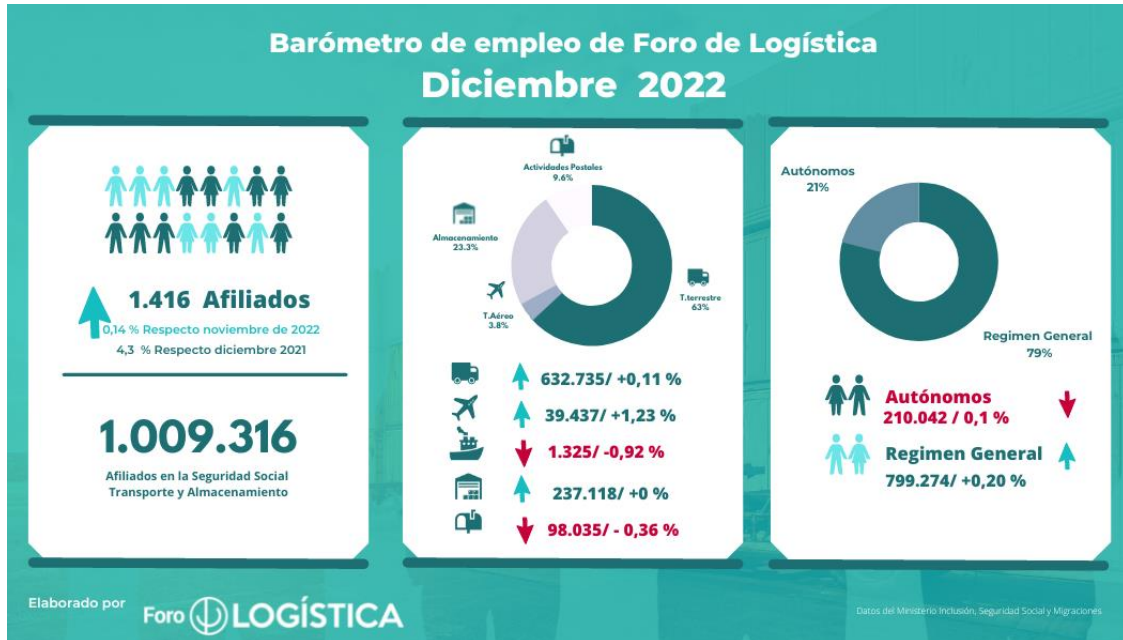
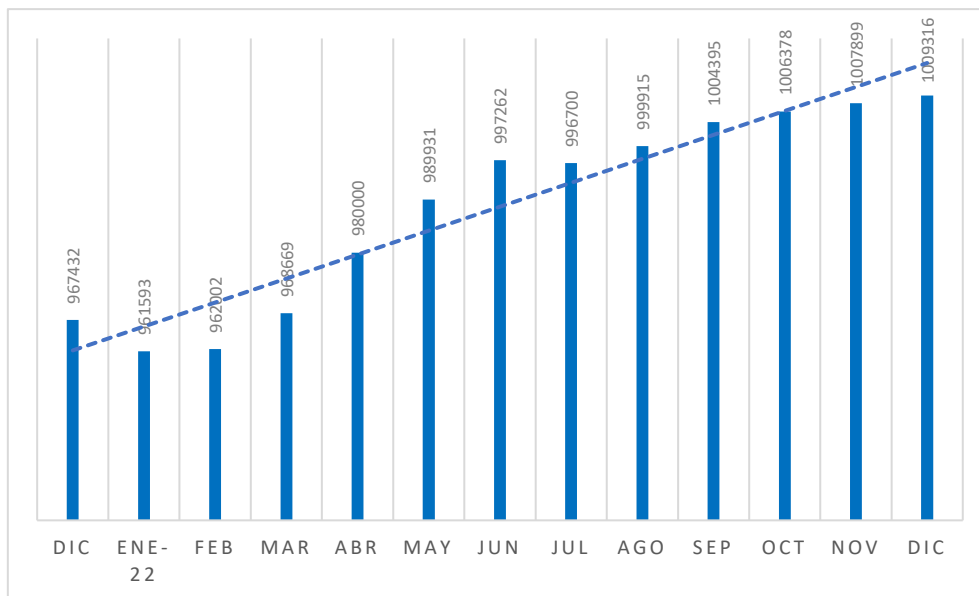


Gráfico 1.- Evolución del empleo en Logística en 2021-2022 (Transporte y almacenamiento)



Fuente: Ministerio de Inclusion, Seguridad Social y Migraciones

Estos datos confirman que los temores provocados por algunos indicadores negativos de la economía nacional e internacional (como la inflación) están afectando a la tendencia del empleo del sector, a pesar de que el mercado laboral en el sector logístico tiene un comportamiento más favorable que la media de la economía. Motivos para la preocupación que exige permanecer atentos a los resultados de los próximos meses.

Es evidente que, dada la estrecha relación de Logística con la actividad económica general, si todas las previsiones apuntan a que en 2023 habrá menores crecimientos del PIB, otro tanto podría ocurrir con el empleo en Logística, de modo que los datos negativos pueden llegar en cualquier momento. De momento, se hacen esperar.

### Afiliados en regimen general y autónomos

Del total de los afiliados del sector Logística, en el mes de diciembre, **799.274 pertenecieron al Régimen general y otros 210.042 al de Autónomos** de la seguridad social.

Al igual que ha venido ocurriendo en meses anteriores, **la dinámica del empleo del Régimen general fue más favorable que el de Autónomos**. Se observa en el primero un aumento de 1.609 personas, con un 0,20% más que el mes anterior, en tanto que el empleo de los Autónomos experimentó un descenso de 193 personas, con respecto al mes anterior (-0,09%). Este dato rompe la tendencia del empleo autónomo que cambió a signo positivo durante el mes de septiembre pasado.

Comparado con diciembre de 2021, la afiliación al Régimen general en Logística aumentó 42.824 personas, un 5,66% más, una tasa inferior en dos décimas a la del mes anterior, y desde luego, superior a la del empleo en el conjunto del Régimen general en la economía, que alcanzó solo un 2,87%, lo que viene a confirmar el potencial de generación de empleo de Logística.

Desde esta perspectiva, el año 2022 concluye con una tasa de crecimiento del empleo de Régimen general, en Logística superior al doble de la media nacional.

Por otro lado, durante diciembre, los Autónomos de Logística disminuyeron en 193 personas, con un descenso del -0,09% respecto al mes anterior que si se establece la comparación con el año anterior arroja un descenso aun mayor de 941 personas, -0,45%, tendencia que difiere de la práctica estabilidad del empleo autónomo registrada en el conjunto de la economía, que fue un 0%.

Con estos resultados, la participación de los autónomos de Logística en el total de la economía se mantuvo estable, en un 6,3%.

### Afiliación por actividades

Los datos de afiliación a la seguridad social, corregidos de variaciones estacionales, ofrecen información sobre el empleo en las distintas actividades de Logística, que presentó los resultados del siguiente Cuadro en el mes de diciembre

Datos diciembre 2022	Dato mes	Absoluta	Relativa
Transporte terrestre	632.735	677	0,11
Transporte marítimo	1.325	-12	-0,92
Transporte aéreo	39.437	478	1,23
Almacenamiento y actividades anexas al transporte	237.118	70	0,03
Actividades postales y de correos	98.035	-357	-0,36

Fuente: Ministerio de inclusión seguridad social y migraciones

De las actividades integrantes del sector, el Transporte terrestre que representa el 63% del total de puestos mejoró sus resultados en diciembre con respecto al mes anterior, con un aumento del empleo de 677 personas (0,11%) lo que elevó el resultado final a 632.735 personas.

Un resultado positivo del empleo tuvo lugar en diciembre en el transporte aéreo, que incrementó el número de puestos de trabajo con un total de 478 personas, con un crecimiento del 1,23% respecto del mes anterior, el más elevado de todas las actividades del sector.

En Almacenamiento y actividades anexas que suponen el 23% del empleo total, también aumentó el empleo, en 70 más, con un crecimiento estable del 0,03%.

Hubo descensos del empleo en diciembre en las otras dos actividades del sector. En el caso del Transporte marítimo, con 12 empleos menos, -0,92%, lo que deja atrás al proceso de crecimiento que había comenzado en septiembre.

En el caso de las Actividades postales y de correos, el empleo se redujo con respecto al mes anterior en 357 personas, el equivalente a un 0,36%.

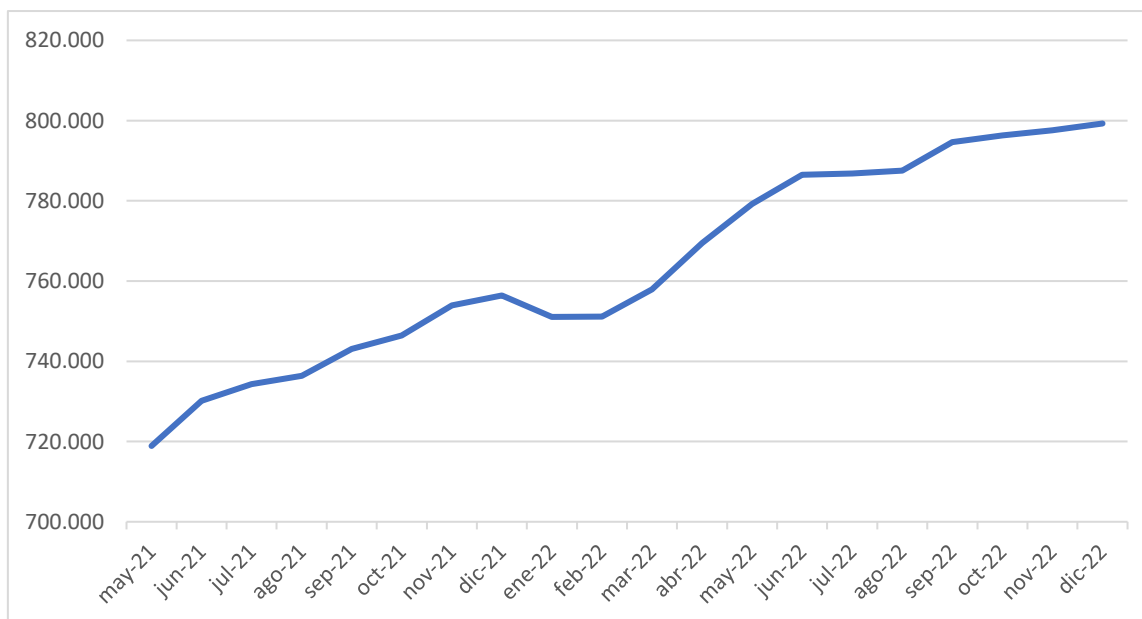
### Contratación

**La contratación en Logística ha alcanzado en diciembre un total de 799.274 contratos**, con un porcentaje elevado de indefinidos del 85.2% del total, equivalente a 681.740 contratos. De estos, 613.860 lo son a tiempo completo y solamente, 67.880 a tiempo parcial. Los contratos temporales alcanzaron un 9,3% del total, con 73.902 contratos. **Los fijos discontinuos en Logística fueron 39.426 contratos alrededor del 5 % del total.** Los contratos de formación y aprendizaje, 1.954, siguen sin despegar.

	Total	Contratos indefinidos		Fijos	Contratos temporales		Formación	Otros
		T. Completo	T. parcial	Discontinuos	T. Completo	T. parcial	aprendizaje	contratos
dic-21	756.450	516.423	48.563	17.522	120.298	50.044	1.634	1.963
nov-22	797.604	610.748	67.513	41.059	50.975	23.080	2.071	2.217
dic-22	799.274	613.860	67.880	39.426	49.795	24.107	1.954	2.253
% var	Total	Contratos indefinidos		Fijos	Contratos temporales		Formación	Otros
		T. Completo	T. parcial	discontinuos	T. Completo	T. parcial	aprendizaje	contratos
dic 22/dic 21	5,7	18,9	39,8	125,0	-58,6	-51,8	19,6	14,8
dic 22/nov22	0,2	0,5	0,5	-4,0	-2,3	4,4	-5,6	1,6

Fuente: Ministerio de inclusión seguridad social y migraciones

### Evolución de contratación desde 2021



Fuente: Ministerio de inclusión seguridad social y migraciones

## Valoración de Foro de Logística

Desde Foro de Logística se interpretan los datos de diciembre y de fin de año con cautela y, al mismo tiempo, pero también con cierto optimismo, entendiendo que resulta esencial seguir evaluando el comportamiento del empleo en los próximos meses. El sector Logístico ha mostrado su resiliencia en situaciones de crisis, pero en un entorno tan complejo como el actual, se requiere prudencia y mantener estrecho contacto con la realidad del sector y las expectativas de las empresas en materia de empleo, que son los auténticos motores de la recuperación económica.

Desde el Foro se considera fundamental estar muy atentos las nuevas tendencias del empleo en el sector, para determinar si se consolidan o cambian en los próximos meses, teniendo en cuenta el brusco cambio de ciclo de los dos meses anteriores a septiembre, y el entorno de incertidumbre que se mantiene en la economía mundial, obligan a ser cautos y extremar la prudencia para lograr que el sector Logístico siga siendo un referente principal en la creación de empleo.

